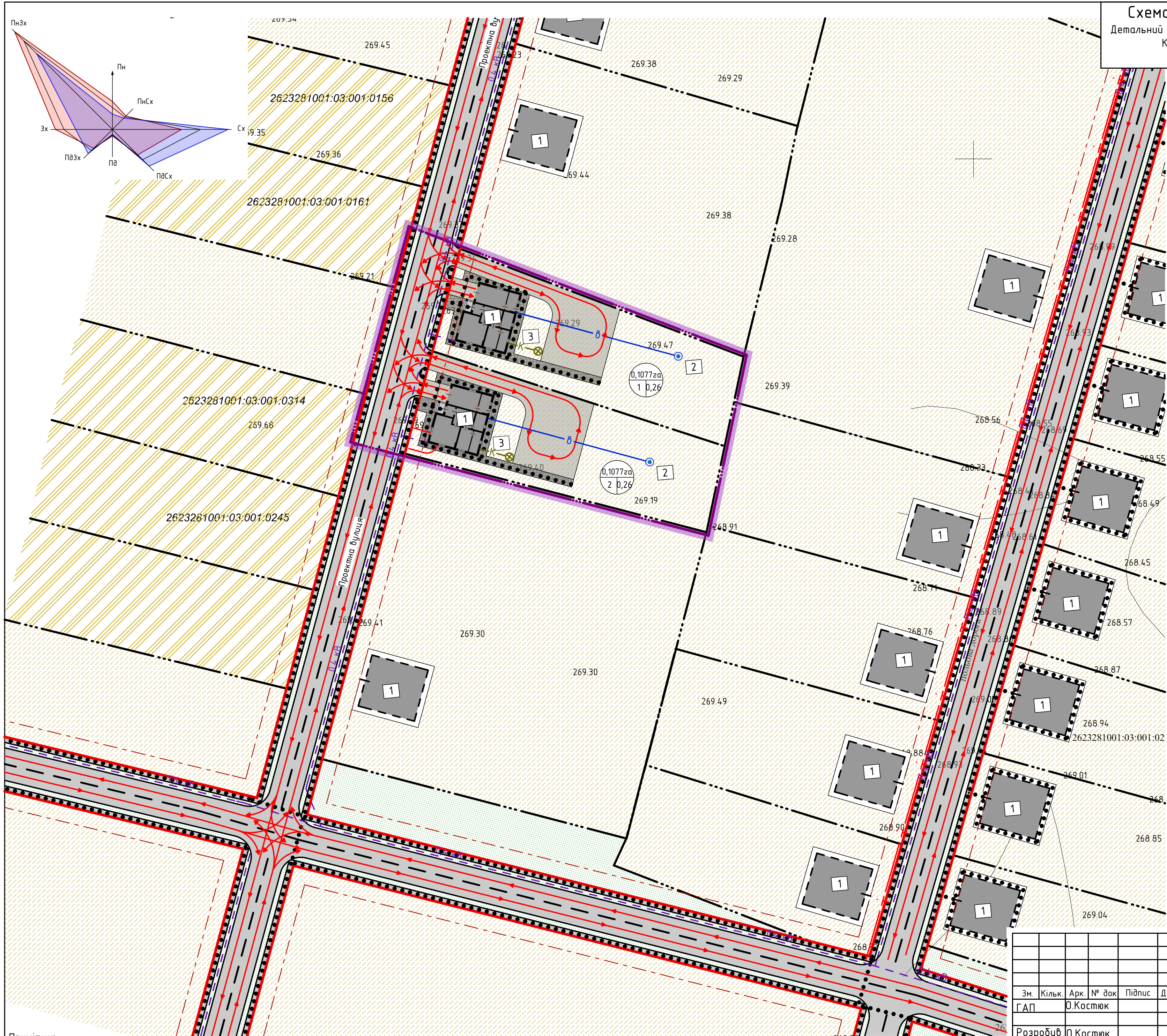


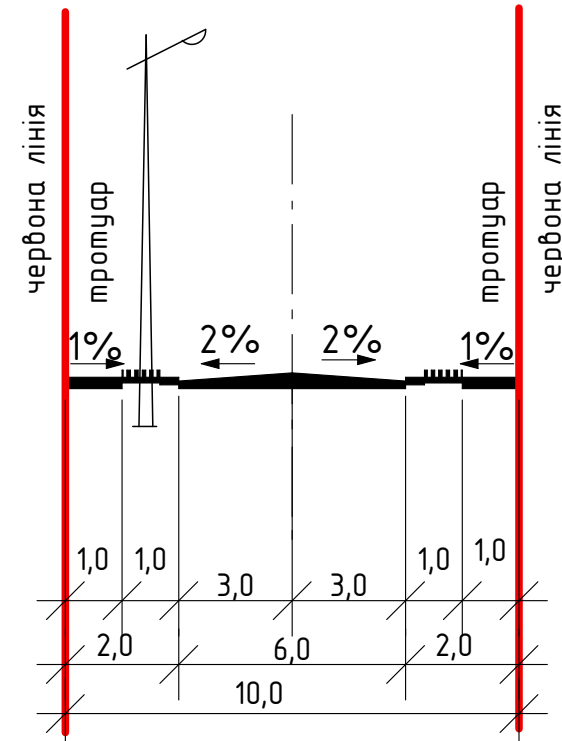
Схема організації руху транспорту і пішоходів
Детальний план території в урочищі "Левади", квартал 11, села Воскресинці
Коломийської міської об'єднаної територіальної громади
М 1:500



Умовні позначення		
(Згідно ДСТУ Б.1.1.17:2013 "Умовні позначення графічних документів містобудівної документації")		
існуючі	проектовані	
		Пропонована межа ДПТ
		Територія зелених насаджень загального користування
		Територія житлової садибної забудови
		Територія сільськогосподарського призначення
		житлові будинки
		господарські будівлі
		дороги, вулиці та проїзди
		червоні лінії
		лінія регулювання забудови
		меж ділянки
		охоронна зона
		санітарно-захисна зона
		прибережно-захисна смуга
		водопровід
		самоплинна каналізація
		лінія електропередач 0,4 кВ
		маршрут руху транспортних засобів
		маршрут руху пішоходів

Експлікація:
1. Проектний житловий будинок
2. Артсвердловина
3. Мініючисні споруди типу Біомал

Креслення поперечних профілів вулиць
М 1:200
Проектні вулиці



Примітки:
1. Схема організації руху транспорту і пішоходів розроблений на основі Проектного плану.
2. Система координат - державна, а висот - балтійська..

Замовлення № 08 - 20 - АБ					
Замовник: Коломийська міська рада ОТГ					
Зм.	Кільк.	Арк.	№ док	Підпис	Дата
ГАП				О.Костюк	
Розробив	О.Костюк				
Перевірив	І.Шинкарук				
Н.контр.	І.Шинкарук				
ДПТ в урочищі "Левади", квартал 10, с. Воскресинці Коломийської міської об'єднаної територіальної громади					
Схема організації руху транспорту і пішоходів					
М 1:500					
Стадія	Аркуш	Аркушів	МПП "ПІКА" м.Коломия, вул. Франка 5Б		